

上越技術支援センター 試験機器紹介

走査型電子顕微鏡

試験品の微小領域の拡大観察と観察箇所元素分析を行います。

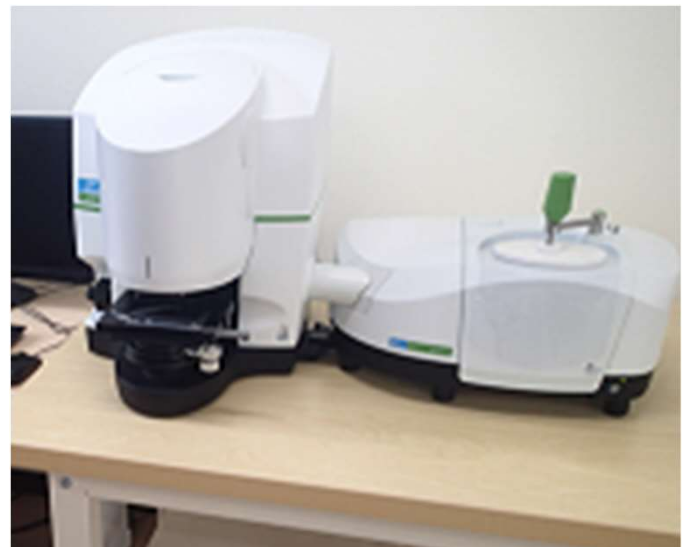
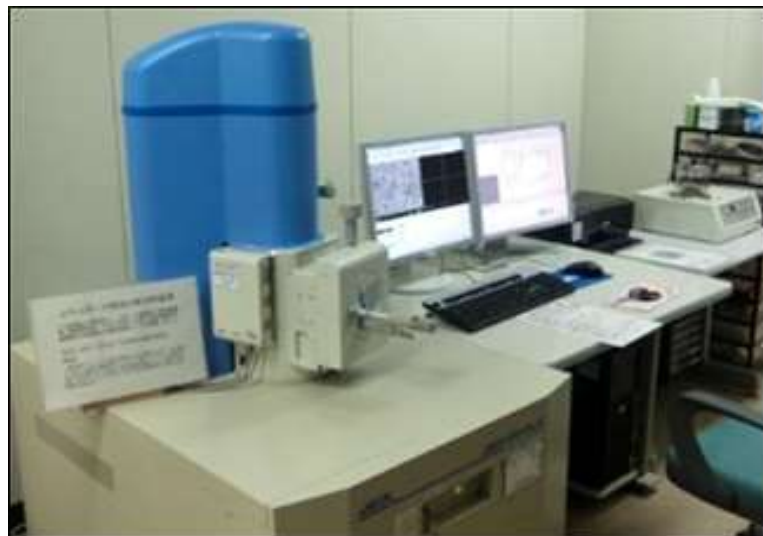
JKA Social Action
競輪とオートレースの補助事業

平成23年度 公益財団法人JKA補助事業

赤外分光分析装置

有機化合物を主な対象とし、赤外線吸収スペクトルから物質同定などを行います。

平成28年度補正 地方創生拠点整備交付金事業（第三回）



日本電子(株)
JSM-6510LV
JED-2300(EDS)

(株)パーキンエルマー
Spectrum TWO

- ★観察倍率 : 5~300,000倍
- ★試料サイズ : 最大 $\phi 32 \times h 38$ mm
- ★EDS検出元素 : B e ~ U
- ★低真空モード : 有

- ★測定波数範囲 : 350~8,300 cm^{-1}
- ★最高分解能 : 0.5 cm^{-1}
- ★SN比 : 32,000:1
- ★ATR/赤外顕微鏡Spotlight 150i

【ご利用料金】

- 依頼試験（代表的なもの）1試料3視野まで（分析有）9,290円
- 機器貸付 1時間 1,680円

【ご利用料金】

- 依頼試験 1試料1測定 6,700円
- 機器貸付 1時間 1,420円