

お客様とともに…

東京電機産業株式会社
展示IoT商材の紹介

2020年3月6日
東京電機産業株式会社

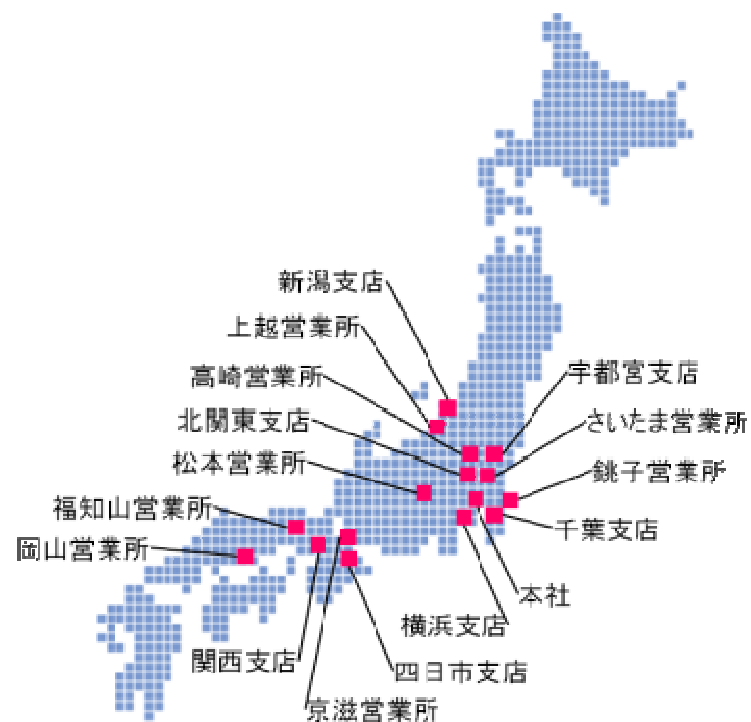
会社概要

- 東京電機産業株式会社（英文 TOKYO DENKI SANGYO CO.,LTD.）
- 本社：東京都渋谷区幡ヶ谷1-18-12
- 創立：1946年6月14日
- 資本金：2億2900万円
- 売上高：280億円（2018年度）
- 社員数：540名（2020年2月現在）
- 営業拠点：16ヶ所
- 代表取締役社長：玉田 功
- 横河電機総合代理店

■ 社是 「信頼と執念」
■ 企業理念
私たちは「計測」「制御」「情報」の技術を持って
産業界の発展に貢献し、豊かな社会の実現を
目指します。

[事業内容]

1. センサー、伝送器、変換器、工業用レコーダ、プロセス制御装置、測定器、電気計測器、試験機器、ラボ分析機器、開発支援機器、CATV関連機器、LANテスト等の情報通信機器等の販売及びレンタル・リース。
2. 上記機器のエンジニアリング、システム設計、ソフトウェア開発。
3. 上記機器の引取修理、定期点検、年間保守、を中心とするメンテナンス作業
4. 電気工事、電気通信工事、管工事及び機械器具設置工事、計装工事の設計、施工、工事監理並びに請負および建築資材、建築材料の販売



本日紹介のIoT商材

amnimo.sense™

基本サービス 「測る」「つなげる」「活用する」ということをシンプルなパッケージにしました。

amnimo (amnimo)の基本サービスには、センサーからのデータを一括管理するための専用なクラウドプラットフォームや自動更新、高度なセキュリティ、amnimoが24時間365日監視します。お客様、パートナーが、測定したいモノやコトをセンサーで測り、そのデータを活用し、センサーはユーザーでご利用いただけます。

測る つなげる
SI 不要 月額課金

アムニモ株式会社

素早く簡単にIoTシステム構築
「amnimo sense (アムニモ センス)」

産業用IoT向け無線センサによる設備点検の効率を向上

OpreX™
産業用IoT向け無線ソリューション Sushi Sensor

プラント・工場に点在する設備の状態を可視化し、オンライン化することで点検工数の削減を可能にする

Sushi Sensor

NEW 圧力 わじ込み式 温度

課題

- プラント・工場全体の巡回点検工数をこれまで点検できていなかった設備の経験による点検品質のばらつきを低減

特長

- 小型軽量・電池駆動・無線通信
- 優れた耐環境性 (防塵、防水、防爆)
- LoRaWAN通信による長距離通信 (10km)
- センサーデータを一括で管理

効果

- 設備状態のオンライン化で効率的な点検が可能
- 配線が不要で、仮設・常設を問わず施工可能
- 定量化、可視化で設備の点検品質の向上

YOKOGAWA

生産現場で使える本格的産業用IoTセンサー！
「Sushi Sensor (スシセンサー)」

装置にAI搭載!! デンサンス工業会 認定技術者講習

突発故障ゼロ、ロスゼロに貢献

OpreX™
装置状態自動分析パッケージ DUCSONEX
装置のベストパフォーマンスを実現

課題

- 突発故障を防止したい
- 装置プロセスの変動による品質ロスを防止したい

万一の装置故障発生時

- 緊急コール、緊急出勤をなくしたい
- 素早く復旧したい

DUCSONEX なら

特長

- 装置が自ら、健康状態を把握
- 異常発生前に「いつもと違う」を検知し、確認を促す

効果

- 突発故障ゼロ!!
- 品質ロスゼロ!!
- 緊急出勤ゼロ!!

YOKOGAWA

機械の目で予兆をキャッチ！
～ 装置状態自動分析パッケージ ～
「DUCSONEX (デュークスオンEX)」

amnimo販推資料

アムニモご紹介

2020/3/6 Rev.0

アムニモ株式会社 国内営業推進

山本 裕

2020年3月6日



- アムニモ株式会社について
- アムニモ製品について
 - エンドポイントデバイス
 - ゲートウェイ
- アムニモがご提供するソリューションについて
 - amnimo sense (アムニモ センス)

アムニモ株式会社について

6

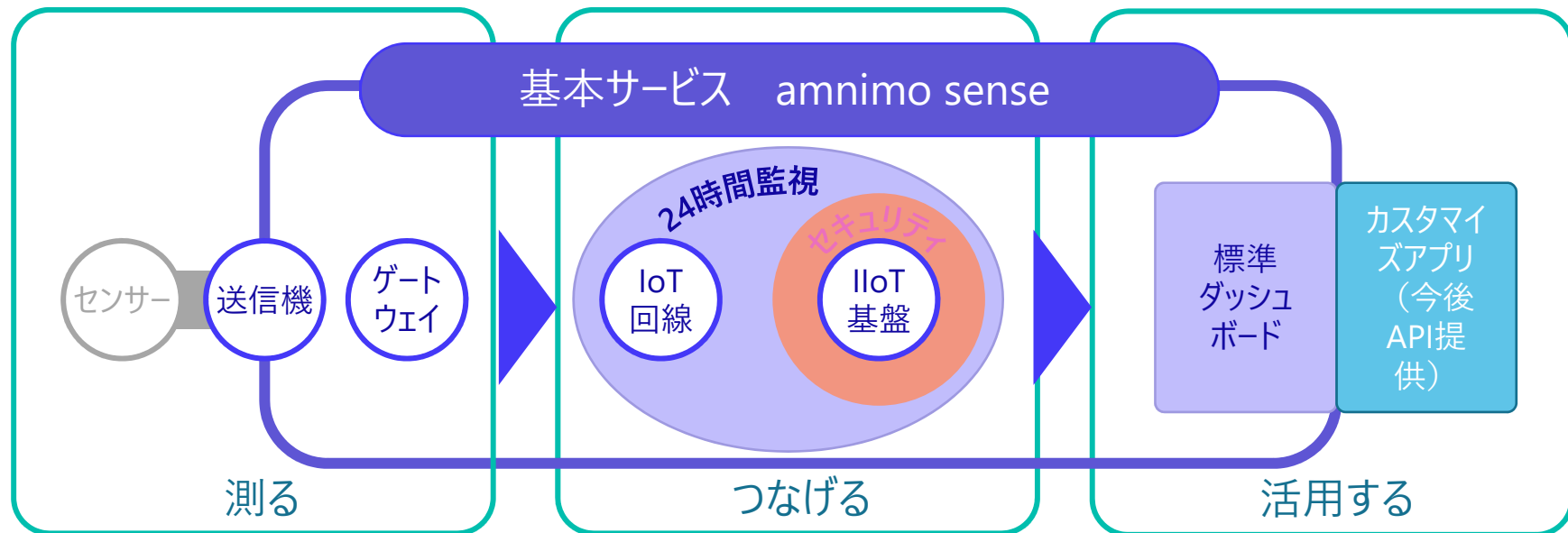
社名	: アムニモ株式会社
英語社名	: amnimo Inc.
所在地	: 東京都武蔵野市中町2-9-32
会社発足日	: 2018 年5 月17 日
代表取締役社長	: 谷口 功一 (たにぐち こういち)
資本金	: 9,000万円 (※)
事業概要	: Industrial IoT アーキテクチャを活用したサービスの提供
URL	: https://www.amnimo.com/

(※) 横河電機100%出資

IoTの構成に必要な機能をパッケージ化

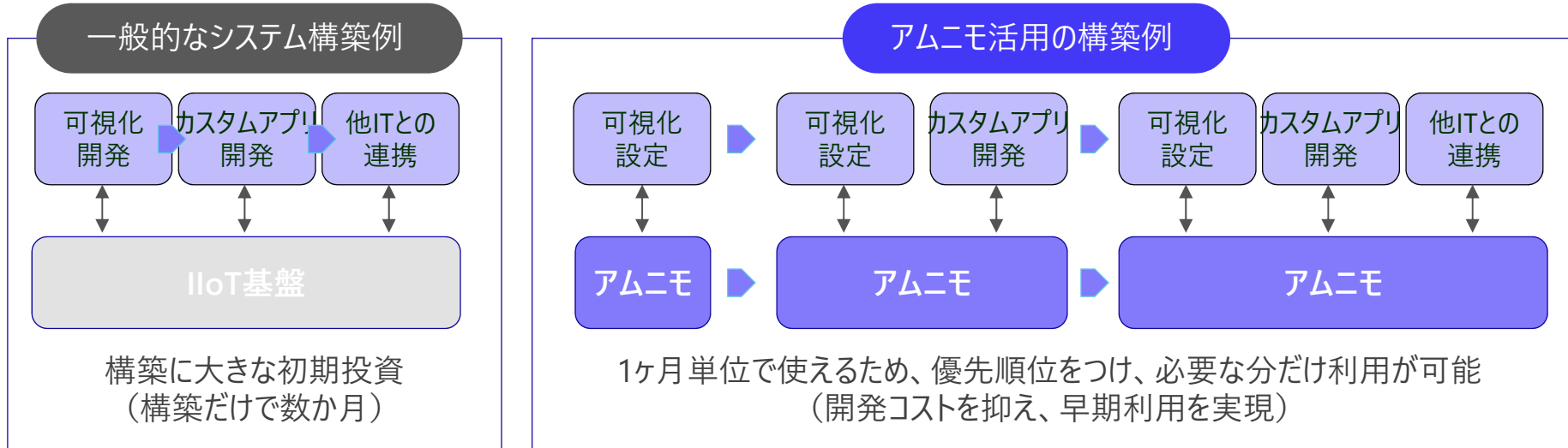
7

- IoTは、「計測」「つなげる」「データを活用するアプリ」から構成されます。
- このため、必要となるIoT通信機器や通信網、クラウドの基本コンポーネントの開発と各種ベンダーとの契約、システムインテグレーションが必要でした。
- アムニモは、IoTを構成するために必要な部分をパッケージサービスとして提供することで、お客様の設計・構築・運用にかかる時間とコストの大幅な削減に貢献します。

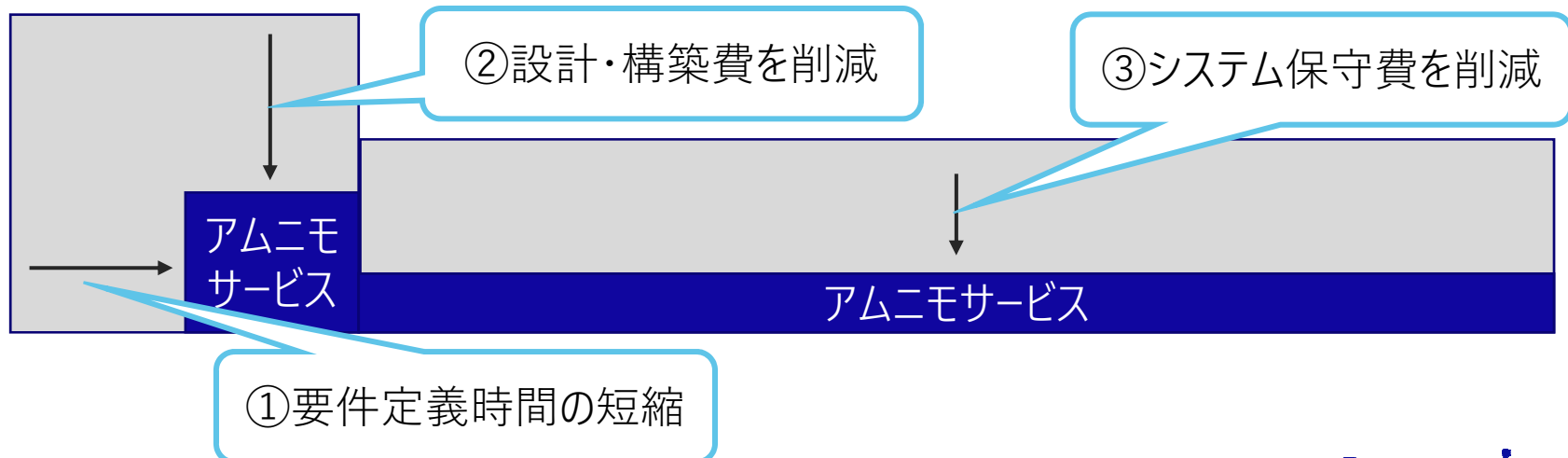


1か月単位、1測定点から必要な分だけ利用可能

- フェーズを設けた開発で、大型投資せず、すぐに利用可能です。



- アムニモを利用したスモールスタートのイメージ



エンドポイントデバイス 基本仕様

9

- エンドポイントデバイスの入出力方式

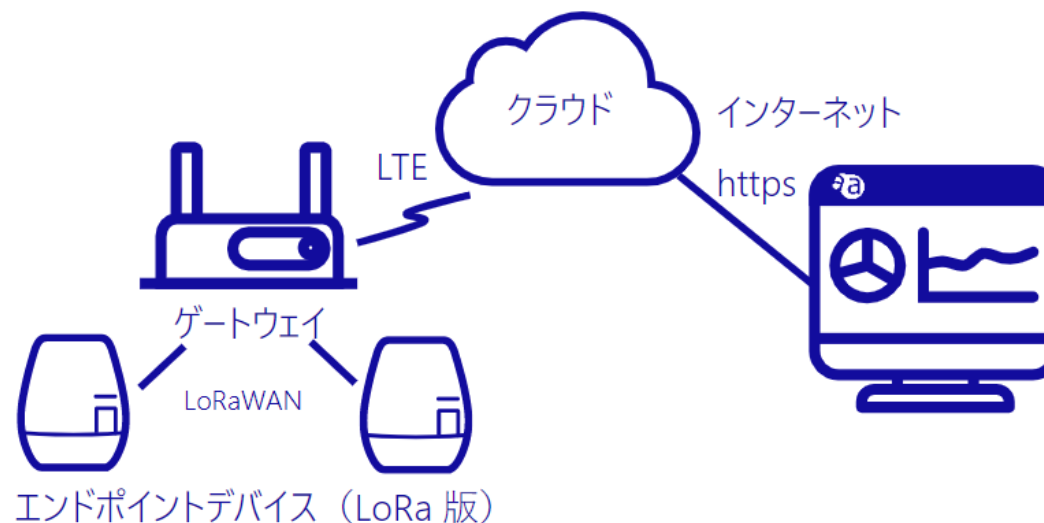
- アナログ入力 (0-5 V)

- 電源供給方式

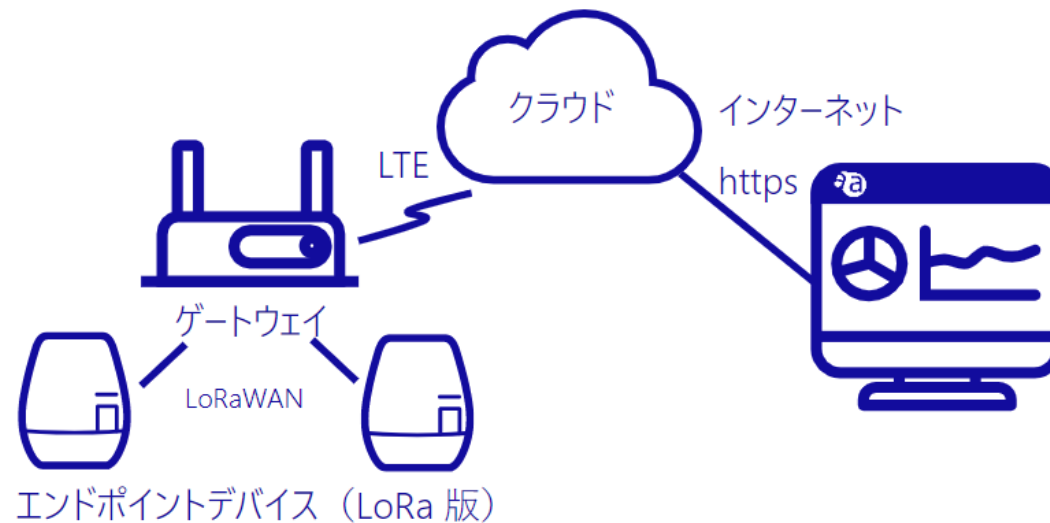
- USB Type-C 給電 (5 V)
- 単 5 アルカリ電池 3 本

- 付属品

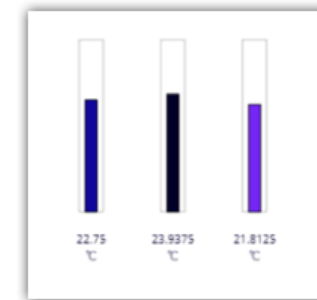
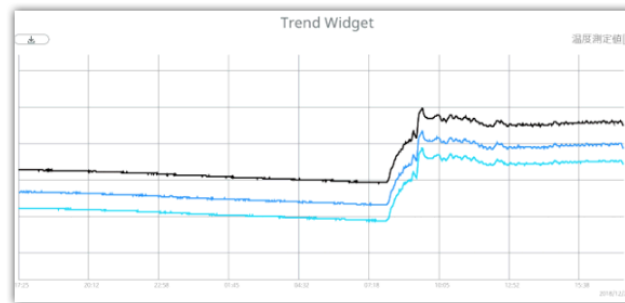
- 両面テープ 2枚/セット
- 単 5 アルカリ電池 3 本
(装着済)



- Vodafone の SIM を内蔵し、セルラー通信が可能です。
 - 日本では NTT docomo の携帯電話網を利用。
- LoRa 通信対応モデルを使うことで、Endpoint Deviceとの通信が可能です。
 - LoRa とは、LPWA と呼ばれる省電力広域無線通信技術の一種

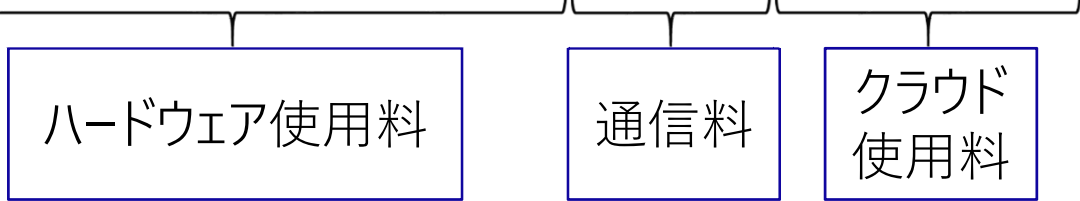
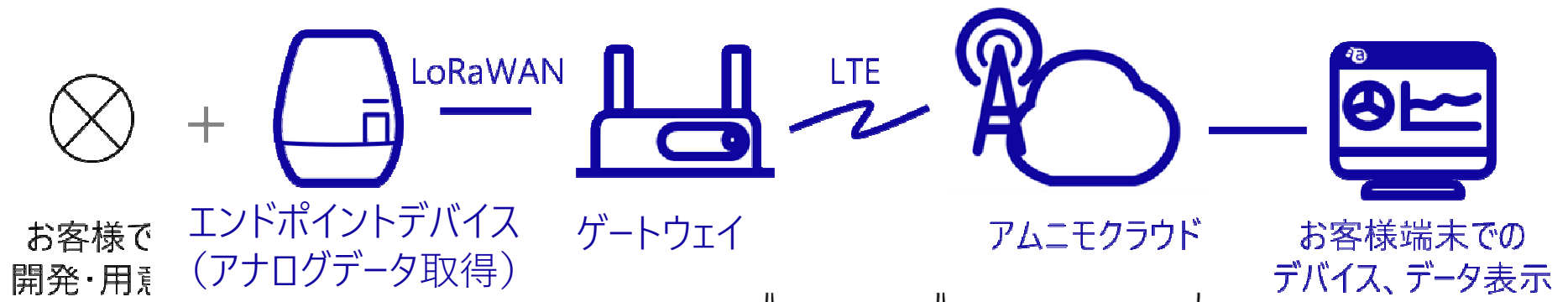


- amnimo sense はお客様がエンドポイントデバイスやゲートウェイ経由で取得したセンサからのデータを閲覧する機能を提供します。
- 集約されたデータは、グラフや表や数値情報として、Customer Portal 上で表示されます。



- 特長
 - 1ヶ月、6か月及び12か月単位で利用可能です。
 - アムニモのECサイトで購入し、7営業日中に利用可能になります。
 - アナログ出力を持つセンサーを用意して、エンドポイントデバイスに接続し、専用スマホアプリでデバイス登録を行えば、すぐに測定を開始できます。
 - システム全体を常時監視しており、お客様でのシステム保守は不要です。

amnimo sense 概要②




ハードウェア台数		通信容量	月額使用料
エンドポイントデバイス	ゲートウェイ		
1台	1台	100 MB/月	17,390 円
10台			24,720 円
30台			39,000 円
2台	2台		29,600 円
10台			36,060 円
30台			50,960 円
60台			74,060 円

ウィジェットの例

amnimo sense / ダッシュボード

温度 CO2 重量 **電流** ⚙️

マップ

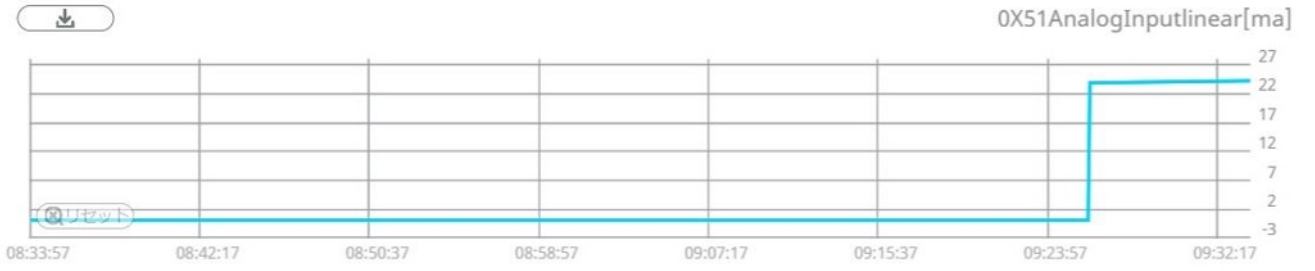


電流値

24.19 ma

電流値

0X51AnalogInputlinear[ma]



時刻	電流値 [ma]
08:33:57	0
08:42:17	0
08:50:37	0
08:58:57	0
09:07:17	0
09:15:37	0
09:23:57	0
09:32:17	24.19

AT8L260004

2019/06/19

- amnimo sense の活用例として、リーフレット「レシピ」をご用意しています。
 - 危険エリア侵入検知レシピ
 - 設備稼働監視レシピ
 - 設備の漏電監視レシピ など
- リーフレットは、以下のリンクからダウンロードできます。

<https://addca.box.com/s/8ioeitj2zdpow1k6j7m1rcs94sur4nwz>



【お問い合わせ】

【amnimo HP】

【会社案内DL】

【リーフレットDL】

E-mail : Sales@amnimo.com

<https://amnimo.com/>

<https://addca.box.com/s/jh4u6x5ogpiyxmte3sjccm67u4n5hej2>

<https://addca.box.com/s/8ioeitj2zdpow1k6j7m1rcs94sur4nwz>