



新潟県工業技術総合研究所

県央技術支援センター 同 加茂センター

(H26版)



県央技術支援センター
(燕三条地場産業振興センター メッセピア3F)



加茂センター
(加茂市産業センター2F)

県央技術支援センターのご案内

県央技術支援センターでは、ものづくり企業が抱える技術的課題の解決に向けて、依頼試験や機器貸付、受託研究など様々な支援メニューをご用意しております。

三条市に県央技術支援センター、加茂市に加茂センターを設置し、県央地域を中心に様々な技術的な相談をお受けしております。

皆様のご利用をお待ちしております。

県央技術支援センター長
齋藤 博

新潟県工業技術総合研究所

県央技術支援センター

三条市須頃1-17
燕三条地場産業振興センター メッセピア3F
TEL 0256-32-5271

加茂センター

加茂市幸町2-2-4
加茂市産業センター2F
TEL 0256-52-0133

ご提供できる支援メニュー

◇ まずはお電話で、ご相談ください ◇

TEL 0256-32-5271 (県央)

依頼試験

製品開発や品質確認、不良原因の究明に！
各種試験・検査・分析を行います

有料

機器貸付

自分で観察や測定をやってみたいとき！
試験機器・設備を開放

有料

ミニ共同研究

研究・開発での技術的課題を短期で解決したい！
随時受付、受託研究を行い報告書を提出

有料

現地支援 場内相談

様々な技術的課題に対応します！
来場・電話・メール、現場での支援に対応

無料

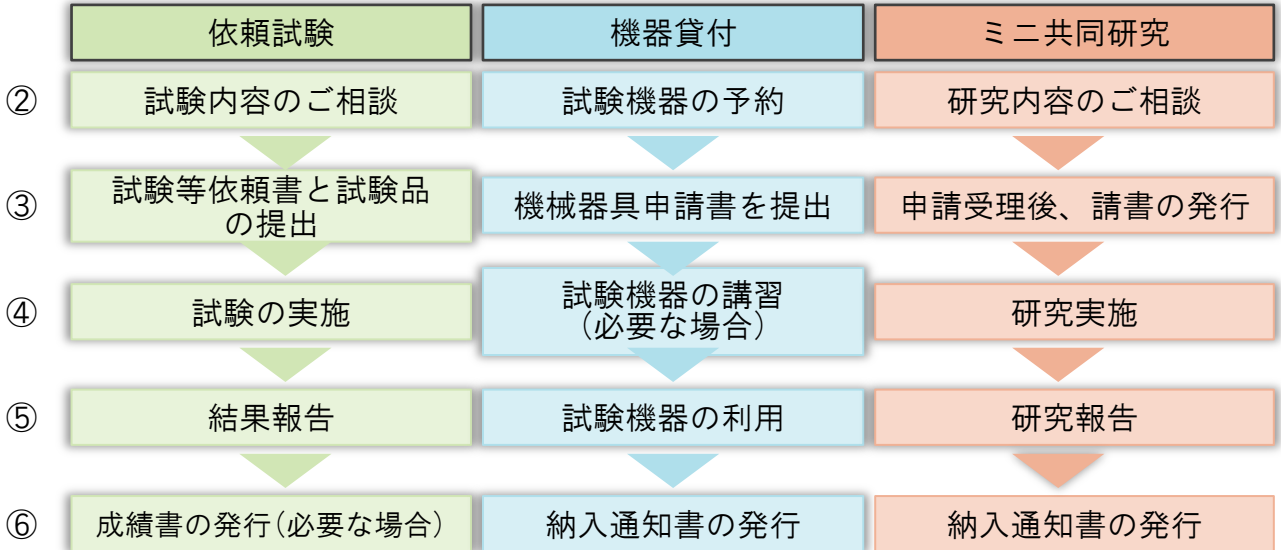
技術調査 情報提供

技術情報の調査や情報提供について！
要望に応じて技術調査を行い情報提供

無料

ご利用の手順（依頼試験、機器貸付、ミニ共同研究）

① **まずはお電話でご相談下さい（ TEL 0256-32-5271 ）**



・依頼試験手数料のお支払は**新潟県収入証紙**となります。

・試験等依頼書、機械器具申請書は研究所HP(<http://www.iri.pref.niigata.jp>)よりダウンロードできます。

その他、様々な技術的課題に対応しますので、ご相談下さい。

主な技術支援内容(試験・測定・評価・分析)、主要機器

強度試験

県央・加茂

- ・引張、圧縮、硬さなど、材料や製品のテストができます。

精密測定

県央

- ・製品や機械加工部品などの形状や寸法を三次元で測定できます。また断面形状や表面粗さを測定できます。

材料評価

県央

- ・めっきの膜厚を非破壊で測定できます。
- ・金属の組織観察を行い、熱処理状況を確認できます。
- ・物の表面を立体的に観察・測定できます。

材料分析

県央

- ・金属製品などの成分を定性分析できます。
- ・異物やサビなど、微小部の元素分析ができます。

耐久性試験

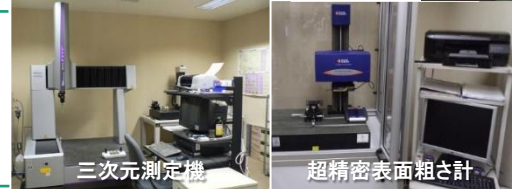
県央・加茂

- ・温湿度環境下での耐候性試験ができます。
- ・製品や部品の塩水に対する耐食性評価ができます。



万能材料試験機

硬さ試験機



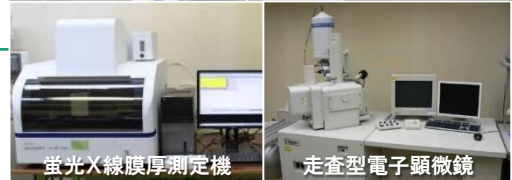
三次元測定機

超精密表面粗さ計



金属顕微鏡

レーザー顕微鏡



蛍光X線膜厚測定機

走査型電子顕微鏡



恒温恒湿槽

塩水噴霧試験機

スタッフ紹介(得意分野)

所属	職名	担当者	得意分野
県央	センター長	齋藤	機械技術、製品開発など
	専門研究員	皆川	製品試験から電気関連まで
	専門研究員	林	木材全般と分析観察
	専門研究員	土田	元素分析やめっき膜厚
	専門研究員	丸山	形状測定など精密測定
	主任研究員	齋藤	熱処理や破損箇所解析
	主任研究員	中川	機械要素研究や材料評価
加茂	主査	山口	手数料納入など庶務全般
	専門研究員	矢内	環境試験や繊維全般
	職員	池上	強度試験など

ご相談の内容に応じて、適切に対応します。

アクセス



県央技術支援センター

〒955-0092 三条市須頃1-17
燕三条地場産業振興センター3F

TEL 0256-32-5271
FAX 0256-35-7228

県央技術支援センター 加茂センター

〒959-1313 加茂市幸町2-2-4
加茂市産業振興センター2F

TEL 0256-52-0133
FAX 0256-52-9010

<http://www.iri.pref.niigata.jp>