



新潟県工業技術総合研究所

# 県央技術支援センター 同 加茂センター

(H29版)



県央技術支援センター  
(燕三条地場産業振興センター メッセピア3F)



加茂センター  
(加茂市産業センター2F)

# 県央技術支援センターのご案内

県央技術支援センターでは、ものづくり企業が抱える技術的課題の解決に向けて、依頼試験や機器貸付、受託研究など様々な支援メニューをご用意しております。

三条市に県央技術支援センター、加茂市に加茂センターを設置し、県央地域を中心に様々な技術的な相談をお受けしております。

皆様のご利用をお待ちしております。

県央技術支援センター長  
永井 直人

## 新潟県工業技術総合研究所

### 県央技術支援センター

三条市須頃1-17  
燕三条地場産業振興センター メッセピア3F  
TEL 0256-32-5271

### 加茂センター

加茂市幸町2-2-4  
加茂市産業センター2F  
TEL 0256-52-0133

## ご提供できる支援メニュー

◇ まずはお電話で、ご相談ください ◇

TEL 0256-32-5271 (県央)

### 依頼試験

製品開発や品質確認、不良原因の究明に！  
各種試験・検査・分析を行います

有料

### 機器貸付

自分で観察や測定をやってみたいとき！  
試験機器・設備を開放

有料

### ミニ共同研究

研究・開発での技術的課題を短期で解決したい！  
随時受付、受託研究を行い報告書を提出

有料

### 現地支援 場内相談

様々な技術的課題に対応します！  
来場・電話・メール、現場での支援に対応

無料

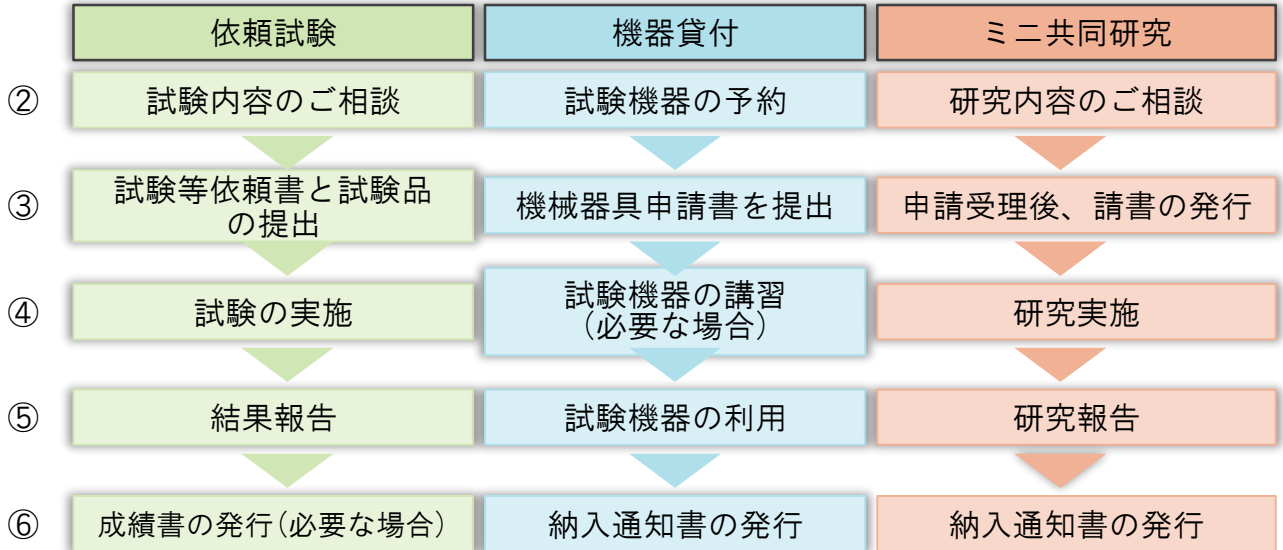
### 技術調査 情報提供

技術情報の調査や情報提供について！  
要望に応じて技術調査を行い情報提供

無料

# ご利用の手順（依頼試験、機器貸付、ミニ共同研究）

① **まずはお電話でご相談下さい（ TEL 0256-32-5271 ）**



・依頼試験手数料のお支払は**新潟県収入証紙**となります。

・試験等依頼書、機械器具申請書は研究所HP(<http://www.iri.pref.niigata.jp>)よりダウンロードできます。

その他、様々な技術的課題に対応しますので、ご相談下さい。

## 主な技術支援内容(試験・測定・評価・分析)、主要機器

### 強度試験

県央・加茂

- ・引張、圧縮、硬さなど、材料や製品のテストができます。

### 精密測定

県央

- ・製品や機械加工部品などの形状や寸法を三次元で測定できます。また断面形状や表面粗さを測定できます。

### 材料評価

県央

- ・めっきの膜厚を非破壊で測定できます。
- ・金属の組織観察を行い、熱処理状況を確認できます。
- ・物の表面を立体的に観察・測定できます。

### 材料分析

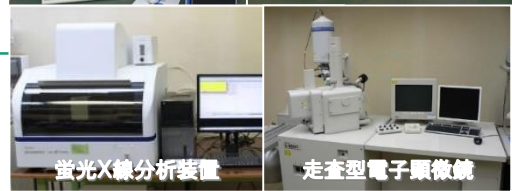
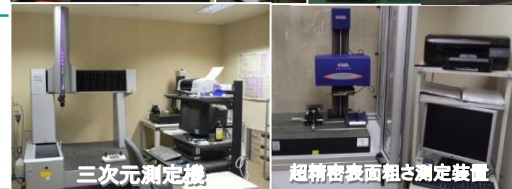
県央

- ・金属製品などの成分を定性分析できます。
- ・異物やサビなど、微小部の元素分析ができます。

### 耐久性試験

県央・加茂

- ・温湿度環境下での耐候性試験ができます。
- ・製品や部品の塩水に対する耐食性評価ができます。



# スタッフ紹介(得意分野)

所属	職名	担当者	得意分野
県央	センター長	永井	分光分析など
	専門研究員	吉田	形状測定など精密測定
	専門研究員	内藤	ICP分析や粒度分析など
	専門研究員	田辺	機械的特性試験、塑性加工
	専門研究員	斎藤	強度試験、熱処理や破損箇所解析
	専門研究員	佐藤	化学分析など
	専門研究員	磯部	化学分析など
	主査	関本	手数料納入など庶務全般
加茂	専門研究員	田中	機械的特性試験など
	職員	反町	恒温恒湿槽試験など

ご相談の内容に応じて、対応します。

## アクセス



### 県央技術支援センター

〒955-0092 三条市須頃1-17  
燕三条地場産業振興センター3F

TEL 0256-32-5271  
FAX 0256-35-7228

### 県央技術支援センター 加茂センター

〒959-1313 加茂市幸町2-2-4  
加茂市産業振興センター2F

TEL 0256-52-0133  
FAX 0256-52-9010