

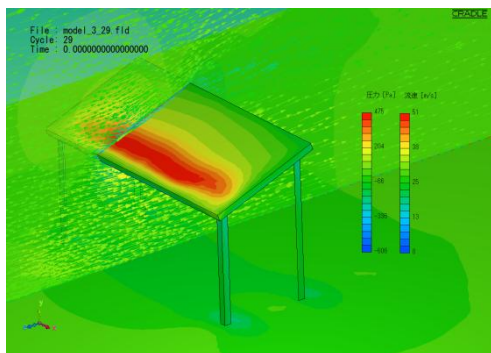
太陽光発電システムに及ぼす風荷重と低減方法の研究

研究概要

コンピューターによる風のシミュレーションと風洞実験を利用して、新規格に対応した風荷重低減ソーラーパネル取付システムを開発します

研究項目

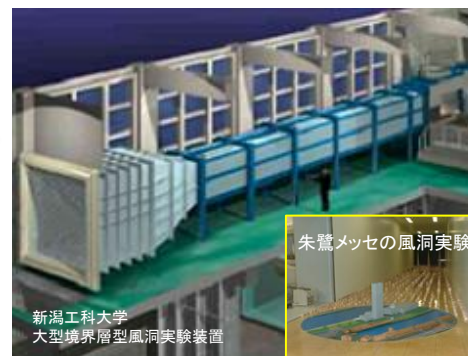
- ・ CFD(コンピューターによる数値流体力学)を利用した風荷重低減方法の研究
- ・ 縮小模型による風洞実験
- ・ 新規格に対応した取付システムの試作と評価



風のコンピューターシミュレーション
風の流れや風圧の分析、風荷重を低減する金具など、空力付加物や取り付け方法などを検討



高性能な新規格対応取付システムの開発



風洞実験

シミュレーション精度の検証や向上、
新規格で使用する風力係数の最終決定
(※新潟工科大学様へ委託)



取付システムの試作と評価
強度や製作・施工上の問題点を検討