

令和2年度 共同研究

研究参画機関:新潟県工業技術総合研究所、新光エンジニアリング(株)

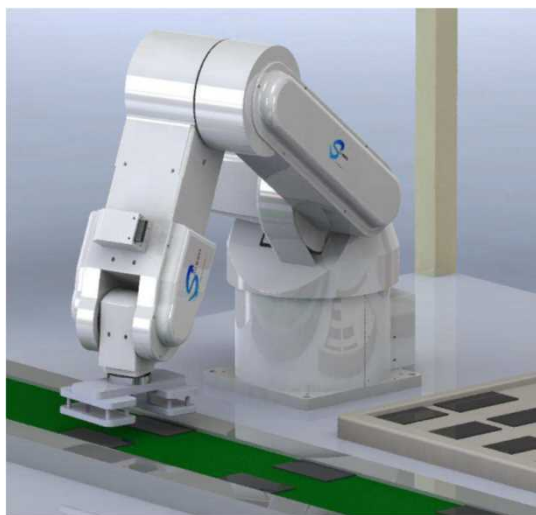
新方式精密減速機の開発

研究概要

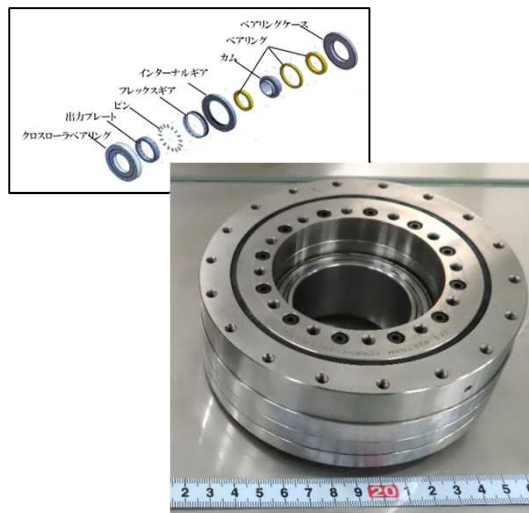
製品の生産性向上には産業用ロボットが必須であり、その需要は世界的に増大しています。本研究ではロボットの関節に組み込まれ、その性能を左右する新方式の波動歯車減速機を開発します。

研究項目

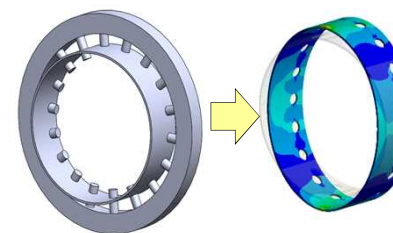
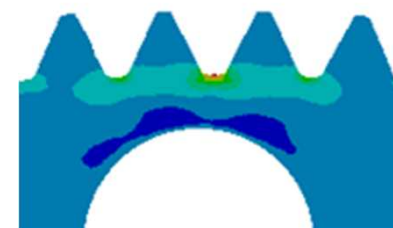
- ・ 試作した減速機の性能評価
- ・ CAE (コンピュータシミュレーション) による歯車の変形や応力状態の計算
- ・ 性能評価や計算結果にもとづく改良案の検討



産業用ロボット



新方式波動歯車減速機
(特許出願済み)



CAE (コンピュータシミュレーション)

